

„Dzień i noc”

1. „Dzień i noc” - słuchanie wiersza M. Strzałkowskiej

Odkąd Ziemia się obraca,
dzień się w berka bawi z nocą –
raz na niebie świeci słońce,
raz gromady gwiazd migocą.
[...]
Gdy leciutki, blady przedświt,
Mrok rozprasza i przegania,
Z czarnej nocy, bez pośpiechu,
Świat powoli się wyłania.
Widać domy, widać drzewa,
Ćwierka wróbel, kogut pieje,
Powolutku słońce wschodzi,
Pomalutku świta, dnieje...
[...]
Dzień na dobre się rozgościł.
Jest południe. O tej porze
Słońce wspina się najwyżej.
Wyżej wspiąć się już nie może.
[...]
Po południu czas się dłuży,
Bo to taka dziwna pora,
Która ciągnie się najdłużej –
Od południa do wieczora.
Dzień się chyli ku końcowi,
Lekka mgła spowija Ziemię,
Coraz słabiej świeci słońce,
Coraz dłuższe rosą cienie...
W przedwieczornej, sennej ciszy
Słońce wolnym krokiem kroczy,
Hen, za morza się udaje,
I zmęczone mruży oczy.
[...]
Szary półmrok się panoszy,
Nadszedł wieczór, zmierzch zapada...
Każdy myje się i czyści,
Bo spać brudnym nie wypada.[...]
Ciemno, ciemno, coraz ciemniej,
W końcu czarna noc zapadła,
Gdzieś przepadły domy, drzewa,
To noc rzeczom kształty skradła.
[...]
I znów wszystko się powtarza,
Blady przedświt mrok przegania,
Z czarnej nocy, bez pośpiechu,
Świat powoli się wyłania.
Dzień, noc, dzień, noc, dzień noc, dzień, noc –
W czerni nocy, w blasku słońca,
Rok za rokiem sobie płyną.

I tak będzie trwać bez końca.

Rozmowa z dziećmi na temat treści wiersza.

- O czym jest mowa w wierszu?
- Kiedy na niebie widać księżyc i gwiazdy?
- Co się dzieje, gdy kończy się noc?
- Kiedy słońce jest najwyżej na niebie?
- Czy dzień lub noc mogą się zatrzymać?

2. „Czym różni się dzień od nocy?” – co robimy w ciągu dnia (rano, w południe, wieczorem), a co robimy w nocy.



3. Zabawa „Dzień i noc” - pokazywanka

Jest Świt. Słońce jeszcze nie wzeszło, ale już powoli wychyla się zza widnokręgu. (Ręce leciutko podnoszą się ku górze). **Wschodzi coraz wyżej i świeci coraz mocniej. Jest ranek. Rozsyła wokół swe promienie.** (Ręce powoli wędrują ku górze. Palce poruszają się, imitując migotanie promieni). **Teraz jest najwyżej, wprost nad naszymi głowami, jest południe, świeci najmocniej.** (Ręce uniesione nad głową). **Wędruje dalej, zniżając się. Promienie grzeją coraz słabiej, jest wieczór.** (Ręce zniżają się po prawej stronie ciała, palce poruszają się coraz wolniej). **Słońce zachodzi, nie widzimy go. Jest noc** (Ręce niziutko wędrują na lewą stronę ciała). **Ale co to, znowu jest świt...**

4. „Słońce, księżyc, planety” – film edukacyjny

LINK DO FILMU: https://www.youtube.com/watch?v=RRKJDn_8Su0

5. „Co widzimy na niebie nocą?” - ćwiczenie w Karcie Pracy „Nowa Trampolina Czterolatka” cz. 3 str. 60
6. Zabawa „I co dalej?” – układanie rytmu z kół czarnych i białych (dzień i noc).

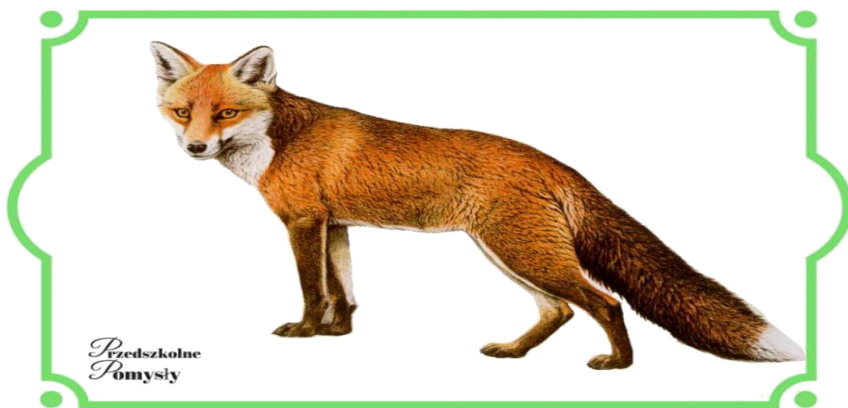


7. „Dzień i noc” – piosenka

LINK DO PIOSENKI: <https://www.youtube.com/watch?v=AL1rgGE143s>

8. „Zwierzęta, które lubią noc” - rozmowa na podstawie ilustracji.

Rodzic wyjaśnia dziecku: Niektóre zwierzęta lubią kiedy jest ciemno i chłodno, a tak jest właśnie nocą. W dzień śpią a w nocy budzą się np. by polować, szukać pożywienia. Nie są wtedy zbyt widoczne i mogą uniknąć wielu niebezpieczeństw. Takie zwierzęta mają dobry słuch, węch oraz oczy, które dobrze widzą w ciemności.



LIS

Lis jest bardzo zwinny i szybki, ma gęste futro. Żyje w lesie, jak i na polu. Żywi się głównie gryzoniami, poluje na nie w nocy. Podczas dnia zazwyczaj odpoczywa lub śpi w swojej norze. W poszukiwaniu jedzenia często podkrađa się do kurnika i wykrađa kury lub gęsi.



SOWA

Sowa jest symbolem wiedzy. To ptak, który poluje przeważnie w nocy. Ma duże oczy, ostry dziób i potężne pazury. Mieszka w lesie. Poluje na myszy, norki czy szczury. W dzień przeważnie śpi w dziuplach drzew. Jest bardzo szybka i zwinna. Nie wydaje dźwięków podczas lotu.

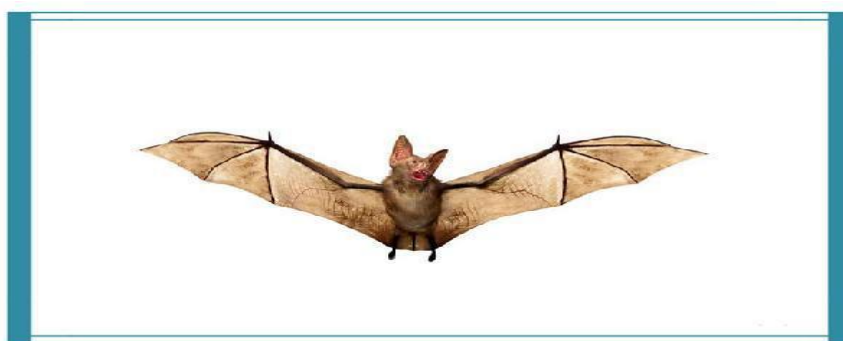


BORSUK

Borsuk to średniej wielkości zwierzę, którego ulubioną porą dnia jest noc. Na głowie ma białe czarne pasy. Jego łapy zakończone są długimi pazurami. Borsuk ma małe oczy i uszy, posiada ogon. Mieszka w lesie. W dzień przesiaduje w norze, która ma wiele korytarzy i utrzymana jest w czystości. Porusza się powoli, jest wszystkożerny. Chętnie zjada chrząszcze, dżdżownice, jagody, ślimaki czy myszy. Zimą zapada w sen.



Jeż jest małym zwierzątkiem, którego ciało pokrywają kolce. Można go zobaczyć o zmierzchu i nocą. Wtedy wychodzi w poszukiwaniu pożywienia. Zjada głównie owady, ślimaki, grzyby. W dzień śpi ukryty pod liśćmi. Zamieszkuje lasy, parki, ogrody i pola. Ma dobry słuch i węch. W razie niebezpieczeństwa nie ucieka ale zwija się w kolczastą kulkę. Zimą zapada w sen.



nietoperz

Nietoperz to niewielkie zwierzę nocne. Ma skrzydła, które umożliwiają mu latanie. Posiada małe oczy, dość duże uszy. Ma dobry słuch. Większość gatunków nietoperzy żywi się owadami. Zimą kiedy nie latają owady, nietoperze nie mają możliwości zdobycia pożywienia. Zapadają wówczas w stan głębokiego uśpienia zwanego hibernacją.



ĆMA

Ćmy to motyle prowadzące nocny tryb życia. Większość dziennych motyli zachwyca nas swoimi kolorami. Lubimy je obserwować i fotografować. Tymczasem ćmy niesłusznie są mniej lubiane, a u niektórych ludzi wzbudzają nawet lęk.

9. „Które zwierzęta śpią w dzień, a które w nocy?”

Ćwiczenie w Karcie Pracy „Nowa Trampolina Czterolatka” cz. 3 str.59

10. „Sowa” – praca plastyczna

Kącik Artystyczny „Nowa Trampolina Czterolatka” karta 23